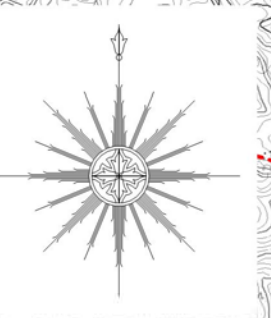


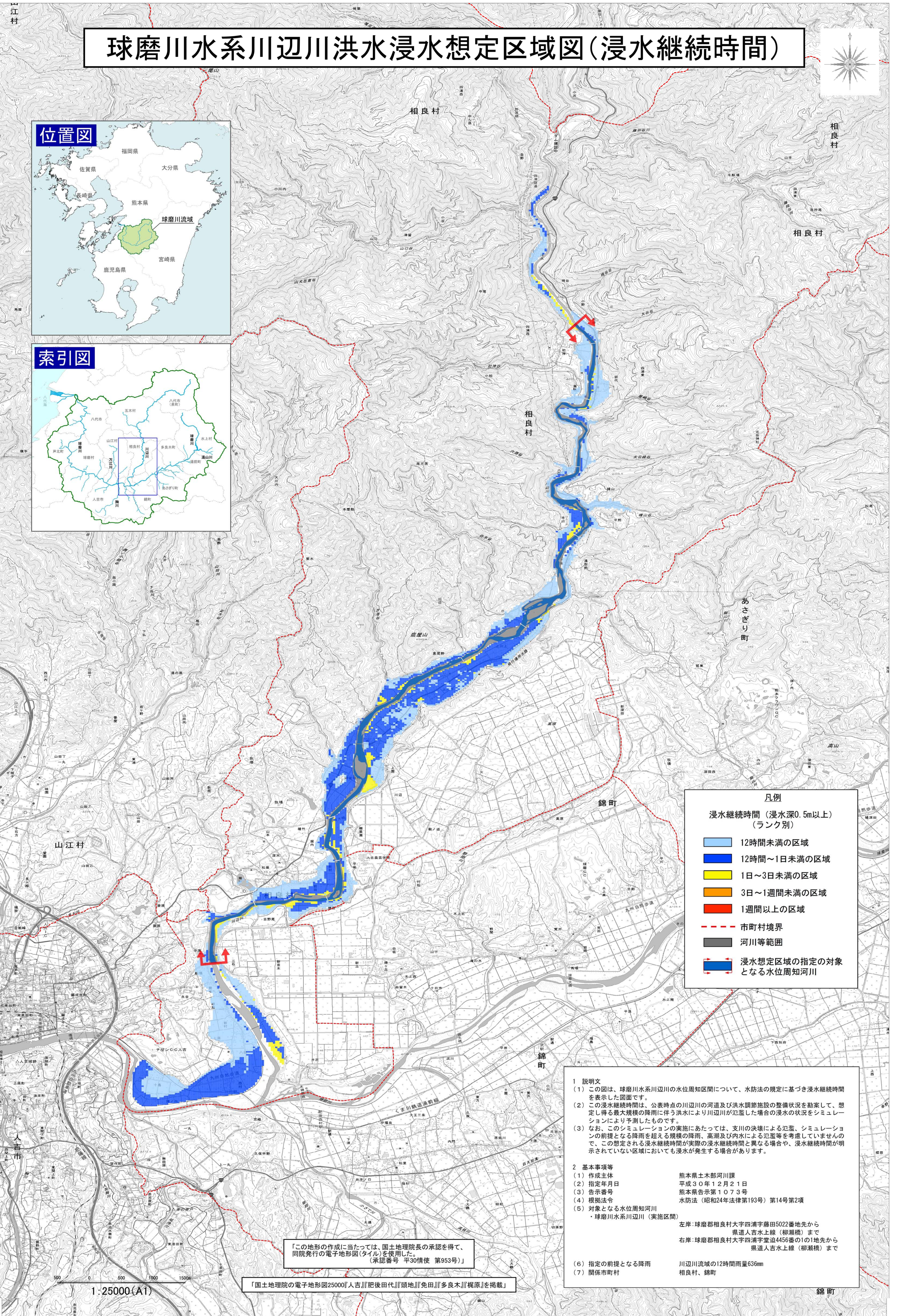
球磨川水系川辺川洪水浸水想定区域図(浸水継続時間)



位置図



索引図



凡例

浸水継続時間(浸水深0.5m以上)
(ランク別)

- 12時間未満の区域
- 12時間～1日未満の区域
- 1日～3日未満の区域
- 3日～1週間未満の区域
- 1週間以上の区域

市町村境界

河川等範囲

浸水想定区域の指定の対象となる水位周知河川

1 説明文

- この図は、球磨川水系川辺川の水位周知区間について、水防法の規定に基づき浸水継続時間を表示した図面です。
- この浸水継続時間は、公表時点の川辺川の河道及び洪水調節施設の整備状況を勘案して、想定し得る最大規模の降雨に伴う洪水により川辺川が氾濫した場合の浸水の状況をシミュレーションにより予測したものです。
- なお、このシミュレーションの実施にあたっては、支川の決壊による氾濫、シミュレーションの前提となる降雨を超える規模の降雨、高潮及び内水による氾濫等を考慮していませんので、この想定される浸水継続時間が実際の浸水継続時間と異なる場合や、浸水継続時間が明示されていない区域においても浸水が発生する場合があります。

2 基本事項等

- 作成主体 熊本県土木部河川課
- 指定年月日 平成30年12月21日
- 告示番号 熊本県告示第1073号
- 根拠法令 水防法(昭和24年法律第193号)第14条第2項
- 対象となる水位周知河川
・球磨川水系川辺川(実施区間)
左岸:球磨郡相良村大字四浦字藤田5022番地先から
県道人吉水上線(柳瀬橋)まで
右岸:球磨郡相良村大字四浦字堂迫4456番の1の1地先から
県道人吉水上線(柳瀬橋)まで
- 指定の前提となる降雨 川辺川流域の12時間雨量636mm
- 関係市町村 相良村、錦町

「この地形の作成に当たっては、国土地理院長の承認を得て、
同院発行の電子地形図(タイル)を使用し、
(承認番号 平30情使 第953号)」

「国土地理院の電子地形図25000『人吉』『肥後田代』『頭地』『免田』『多良木』『梶原』を掲載」

1:25000(A1)